

Gleisabstandshalter **ga**TEC

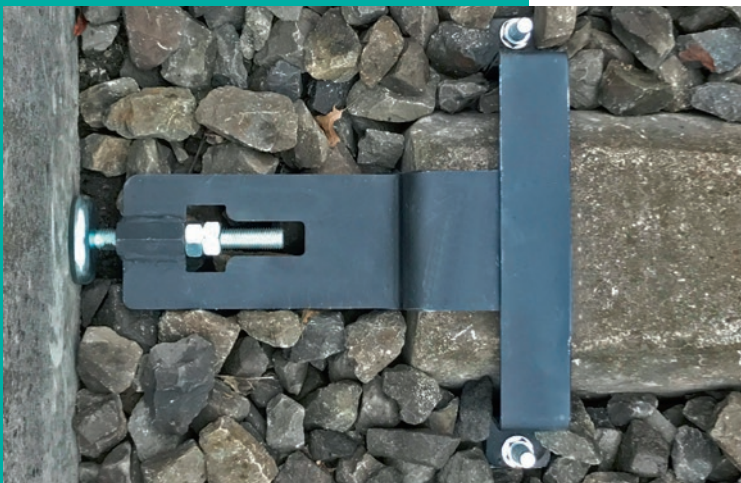


Ideen sind am Zug.

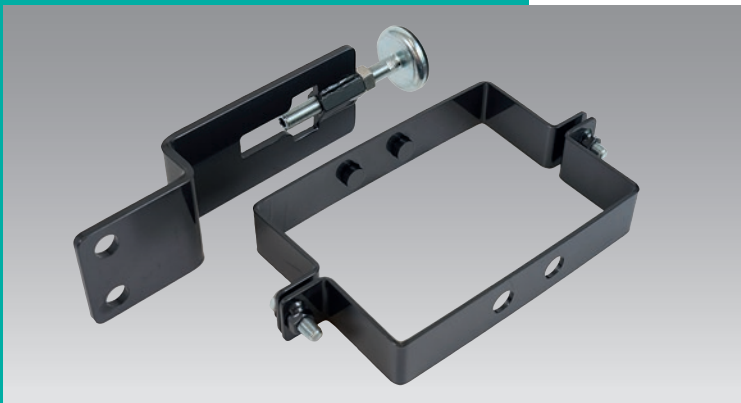
gaTEC



Montage Holzschwelle – mit Bohrung



Montage Betonschwelle – ohne Bohrung



Mit wenig Aufwand ...

Die neu entwickelten, universell einsetzbaren, verstellbaren Gleisabstandshalter ersetzen die herkömmlichen Holzschwellen zur Sicherung des Abstands zwischen Gleis und Bahnsteigkante. Ob Holzschwellen, Betonschwellen oder Sonderschwellen – sie sind für alle Schwellenarten lieferbar. Der Standardhalter hat eine Auszugslänge von 300 – 430 mm. Auch kundenspezifische Baulängen sind kurzfristig herzustellen. Der Einbau ist sehr einfach und schnell ausgeführt. Für Stopfarbeiten sind die Halter in wenigen Minuten aus- und wieder eingebaut.

... Gleisabstände sicher halten.

Alle verwendeten Werkstoffe – sowohl bei dem massiven Halter wie auch bei dem Bügel – sind korrosionsbeständig und von höchster Qualität aus deutscher Produktion.

Technische Änderungen vorbehalten. Stand 02/2017



Gesellschaft für den Vertrieb
von innovativen Produkten
für den Oberbau,
Vertriebsberatung mbH

Heiliger Weg 8-10
D-44135 Dortmund

Fon 0231 565599-50
Fax 0231 565599-55

www.vtec-gmbh.de
info@vtec-gmbh.com