



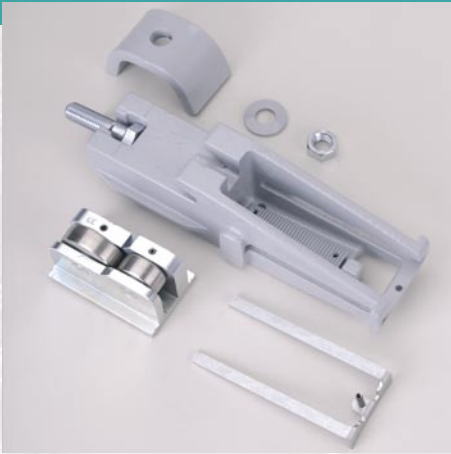
DB-Zulassung durch das  
Eisenbahn-Bundesamt (EBA)



Zungenrollvorrichtung  
**rollTEC**



*Ideen sind am Zug.*



## Zungen gleiten lassen ...

Mit unserer neu entwickelten Zungenrollvorrichtung **rolITEC** stellen Sie Ihre Weichen für mehr Wirtschaftlichkeit. Innovative konstruktive Eigenschaften sichern nicht nur den zuverlässigen Betrieb sondern sind Ursache für die wesentlichen Verbesserungen gegenüber herkömmlichen Rollvorrichtungen. Denn **rolITEC**

- ist federfrei – Sie sparen bei der Montage und die Wartung entfällt.
- hat eine extrem flache Aufnahme – das verringert die Stellkraft.
- hat eine besonders kurze Bauform – Sie können stopfen ohne Ausbau.
- hat einen Gusskörper für alle gängigen Schienenprofile – das vereinfacht Ihre Lagerhaltung.



## ... kann so einfach sein.

Ob Neuweiche, Nach- oder Umrüstung: **rolITEC** ist in wenigen Minuten montiert, da das aufwändige Einstellen von Federn entfällt. Der Rollenbock wird über ein Zahnraster eingeschoben, bis die Rolle passgenau am Zungenfuß anliegt. Zu dem universell einsetzbaren Grundkörper können die Rollenpakete beliebig ausgetauscht werden. Dadurch können Sie Ihre Lagerhaltung entlasten und flexibler gestalten.

Die anliegende Zunge liegt auf den Gleitstühlen auf. Beim Umstellvorgang gleitet die Zunge über die Rollen; es wird kein Schmierfett benötigt, geringere Umstellkräfte schonen die Antriebe und erhöhen ihre Lebensdauer. Aufgrund der sehr kurzen Baulänge und der Positionierung direkt neben der Schwelle können Stopfarbeiten im Gleisbett ohne Ausbau der Zungenrollvorrichtung durchgeführt werden.

Alle verwendeten Werkstoffe – sowohl bei dem massiven Gusskörper wie auch bei den Rollenpaketen – sind korrosionsbeständig und von höchster Qualität aus deutscher Produktion.

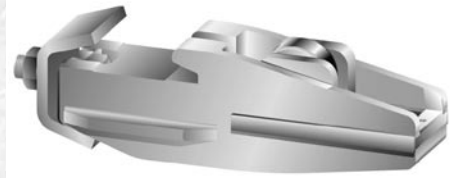


## Mit vielen Pluspunkten ...

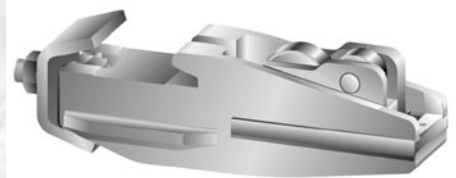
- + einsetzbar an allen Schienen- und Zungenprofilen
- + identischer Gusskörper für alle Profile
- + wechselbare Rollenpakete
- + exakt einstellbar durch Zahnraaster
- + kein Nachstellen erforderlich
- + Stopfarbeiten ohne Ausbau möglich
- + Reduzierung der Umstellkräfte
- + keine beschichteten Platten erforderlich
- + wartungsfrei
- + umweltschonend

## ... und wirtschaftlichen Highlights

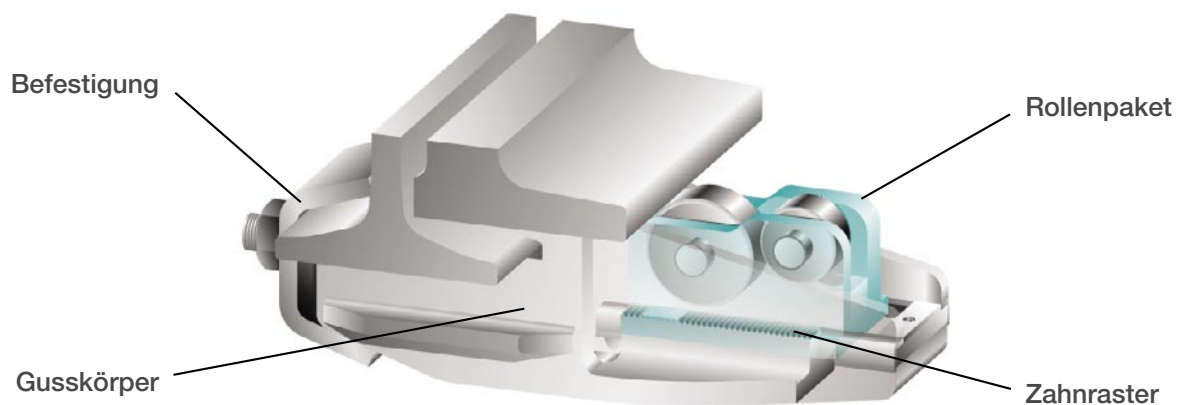
- + unschlagbar günstig
- + extrem kurze Einbauzeiten
- + geringere Wartungs- und Inspektionskosten der Weiche
- + keine Schmiermittelkosten
- + schnelle Amortisation



rollITEC rT1



rollITEC rT2



Ideen sind am Zug.

## Technische Angaben

### Zungenrollvorrichtung rollITEC

Material	Lagerbock	GGG 40
	Rollen	1.4301
Gewicht	rT1	9,3 kg
	rT2	10,8 kg

### Empfohlene Ausrüstung je einfache Weiche



Weichenradius	rT1	rT2
< 190 m	2 x	2 x
190 m	4 x	2 x
300 m	4 x	4 x
500 m	4 x	4 x
760 m	4 x	4 x
1200 m	4 x	6 x

Stückzahlen für EKW, DKW oder Sonderweichen nennen wir Ihnen gerne auf Anfrage.

Technische Änderungen vorbehalten. Stand 03/2009

**Übrigens:** Wenn Sie sich über eine Zungenrollvorrichtung informieren – ist dann nicht auch unser Stellkraftmessgerät **safeTEC** für Sie interessant? Sprechen Sie uns an, wir beraten Sie gern.



VTEC - Gesellschaft für den  
Vertrieb von innovativen  
Produkten für den Oberbau,  
Vertriebsberatung mbH

Paderborner Straße 84  
D-44143 Dortmund  
Fon 0231-56 55 99-50  
Fax 0231-56 55 99-55  
www.VTEC-GmbH.de  
info@vtec-gmbh.com